

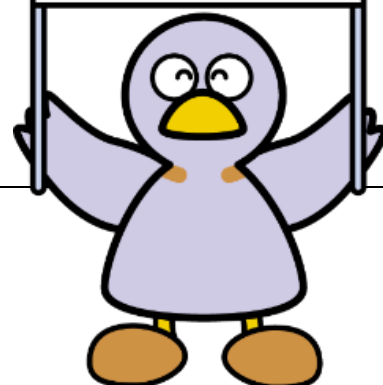


令和3年度埼玉県公立高等学校入学者選抜における 学力検査問題の出題範囲について

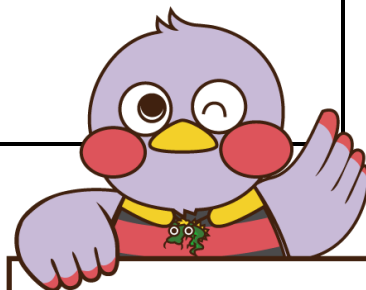
学校の臨時休業等を踏まえ、埼玉県公立高等学校入学者選抜の学力検査の出題範囲を以下のように配慮します。

| 教科 | 配慮の内容 |
|----|--|
| 国語 | 次の内容は出題しません。 <ul style="list-style-type: none">・第3学年における言葉の特徴やきまりに関する事項のうち、慣用句・四字熟語などに関する知識・県内市町村立中学校で使用している第3学年の教科書で学習する漢字の読み書き |
| 社会 | 公民的分野において、次の内容は出題しません。 <ul style="list-style-type: none">・私たちと経済・私たちと国際社会の諸課題 |
| 数学 | 次の内容は出題しません。 <ul style="list-style-type: none">・相似な図形のうち、日常生活で相似な図形の性質を利用する場面・円周角と中心角・三平方の定理・標本調査 |
| 理科 | 第1分野において、次の内容は出題しません。 <ul style="list-style-type: none">・科学技術と人間 第2分野において、次の内容は出題しません。 <ul style="list-style-type: none">・地球と宇宙・自然と人間 |
| 英語 | 次の内容は出題しません。 <ul style="list-style-type: none">・関係代名詞のうち、主格 that、which、who 及び目的格の that、which の制限的用法（接触節も出題しない。）・主語＋動詞＋what などではまる節（間接疑問文） ※ただし、教科書で扱う語彙はすべて出題範囲とする。 |

配慮の内容が教科書のどの部分なのか、わからない場合は、中学校の先生に聞いてください！



埼玉県マスコット「コバトン」



上で示した配慮の内容も中学校で卒業までに学習します！

埼玉県マスコット「さいたまっち」

※学校選択問題の出題範囲も同様の配慮をします。

※表の内容は、「中学校学習指導要領」（平成20年3月告示）及びその解説に基づいた表現になっています。

問合せ先

埼玉県教育局県立学校部高校教育指導課

学びの改革担当 電話 048(830)6766