

～進める道ではなく、進みたい道へ・どこへ行くかではなく、そこで何をするか～

最終三者面談が終了しました。担任、保護者の方とよく話ができただでしょうか。先日、埼玉県公立高等学校願書の書き方の説明をしました。もう、公立受検に向けて、動かなくてはなりません。あっという間に時間が過ぎていきます。2月8日（月）が、願書清書の提出日になっています。下記に、話した内容を少しですが載せましたのでご覧ください。

## ○ 公立高等学校・願書の書き方について

（配付資料は、裏面に載せましたのでご覧ください。）

### （1）具体的に話した内容

- ①読める字で、丁寧に記入をすること。
- ②修正ペン・修正テープの使用禁止。
- ③埼玉県立と記入をすること。省略は、しない。
- ④保護者印は、朱肉を使って、押印すること。シャチハタは、使わない！！
- ⑤下書き練習にむけて、必ず自宅の郵便番号、住所をわかっておくこと！
- ⑥保護者緊急連絡先は、複数記入することができる。
- ⑦第2志望に関する申告欄は、第2志望又は第2志望に準ずる志望を認める学校を志望する場合に記入する。（認められていない学校の場合は何も記入しない。）※必ず、確認を！！  
第2志望等を希望する場合は「あり」の欄に○をつけ学科名等を記入する。第2志望等を希望しない場合は「なし」の欄に○をつける。

## ○ 志願先変更について ※変更する場合には、担任と相談してください。

### （1）期間

志願者は、次の期間内に1回に限り、志願先を変更できる。

令和3年2月18日（木）から19日（金）まで

受付時間は、18日（木）午前9時から正午まで及び午後1時から午後4時30分まで

19日（金）午前9時から正午まで及び午後1時から午後4時までとする。

### （2）他の学校へ志願先変更するときの手続き

志願先変更を希望する者は、出身中学校長を経て、「志願先変更願」及び受検票を、先に出願した高等学校長に提出し、「志願先変更証明書」の交付を受けた後、新たに出願する学校に「願書」と「調査書」、「志願先変更証明書」を提出すること。その際、必ず、上記の期間内に手続きを完了させること。なお、志願先変更手続は、郵送による手続きはできない。窓口受付のみとする。ただし、高等学校にて出願が認められているが、受検票が手元に届いていない志願者が志願先変更を希望する場合、中学校長が発行する「志願先変更願」のみで志願先変更を行うことができる。

## <インフォメーション>

### ○ 願書についてお願い

保護者が記入する場所があります。生徒記入ではなく、保護者の方が必ず記入するよう、よろしくお願いいたします。また、押印もお忘れのないようお願いいたします。

収入証紙は、清書が確認できてから学校で貼ります。出願時期が、近づくとも在庫がなくなる場合もありますので、事前に余裕をもって購入をお願いいたします。

○ 1月27日（水）～29日（金）の三者面談について

この三者面談で、最後になります。担任から、面談通知がでていると思いますが、よろしくお願いいたします。

○ 全校教育相談（三者面談）について

11月4日（水）から、三者面談が行われます。この面談では、三年生は、主に進路について話し合いが行われます。現在、第一希望が公立なのか、それとも私立単願なのか、併願なのか等の話し合いを行いたいと思います。今後の具体的な内容につきましては、10月21日（水）に行われます進路説明会で話をさせていただきます。よろしくお願いいたします。

### <インフォメーション>

○ 城南中・全校教育相談（三者面談）について

・学校から、面談の通知が配付されました。近日中に、担任から具体的な時間帯の通知文が配付されると思います。今年度は、土曜日開催はありません。お手数ですが、お時間を作っていただきますようよろしくお願いいたします。

○ 「さいたま市入学準備金貸付け」のご案内

さいたま市より、表記の件についての通知がありました。詳細につきましては、直接、宮坂までお願いします。

○ 埼玉県のHPから情報を得よう

・さいたま市学力検査出題範囲

**第1回は、1・2年生の範囲、第2回は昨年度の第1回の範囲、第3回は昨年度の第2回の範囲。**

◎ 県立常盤高等学校（HP確認）

日時：学校説明会 12月5日（土） 体験入学 10月10日（土）

◎ 県立蓮田松韻高等学校（HP確認）

日時：学校説明会 11月21日（土）10：00～ 12月19日（土）10：00～

◎ 市立川越高等学校（行きたい者は、宮坂まで）

日時：学校説明会 11月14日（土） 申込締切日 11月9日（月）  
12月5日（土） 申込締切日 11月30日（月）

◎ 県立春日部工業高等学校（申込みはHP）

日時：春工見学会 8月6日（木） 8月29日（土） 9月12日（土）  
10月10日（土） 12月19日（土） 1月16日（土）

◎ 県立大宮高等学校（HPで確認）

日時：学校説明会 9月5日（土） 10月3日（土） 11月7日（土）

◎ 県立岩槻商業高等学校（HPで確認・申込）

日時：学校説明会 8月29日（土） 11月14日（土）  
入試説明会 12月26日（土） 1月23日（土）  
直前説明会 2月6日（土）

◎ 県立南稜高等学校（申込みはHP）

日時：学校説明会 8月30日（日） 9月20日（日） 10月18日（日）  
11月8日（日） 12月13日（日）

※終了後は、個別相談コーナーも設ける予定。南稜高校の選抜基準・募集要項は、HPに掲載。

◎ 私立大宮開成高等学校（HPより予約）

日時：学校説明会 10月3日（土） 11月7日（土） 11月22日（日）

○ 保護者の皆様へ

夏休みが終わりいよいよ受験（検）に向けて、本格的に動いていくこととなります。お子様の夏休み期間の生活は、どうだったでしょうか？生活のリズムが崩れてしまうと、取り戻すのに時間がかかってしまいます。生活リズムが崩れているのであれば、すぐにでも、エンジンをかけて、取り戻すように、喝を入れてあげてください。2学期は、三者面談や進路説明会などが予定されています。保護者の皆様には、できるだけ多くの情報を提供できるようにしています。進路説明会は、予定では、10月中に行い、三者面談は、11月と12月に行う予定です。11月の面談では、特別活動の記録、1、2年次の評定の確認などを行い、私立高校の併願、単願や公立高校の現段階での高校などのお話をさせていただきます。12月は、具体的な進路先や受験（検）計画等について話し合いながら、決めていきます。保護者の皆様にお願ひばかりになってしまいますが、ご協力のほど、よろしくお願ひいたします。

◎ 私立昌平高等学校 学校Web説明会（申込必須 説明会前日16自締切）

日時：第1回 7月5日（日）

第2回 7月23日（木・祝） 全て9時30分～

第3回 8月30日（日）

※別紙で配布された「昌平高等学校のパンフレット」を見て、申込み手順にそって行う。

◎ 國學院大學栃木高等学校（予約制）

日時：一日体験学習 7月25日（土） 8月1日（土） 8月2日（日）

9：00～12：30まで。

※國學院大學栃木高等学校ホームページより予約。



◎ 県立大宮光陵高等学校 美術科進学相談等・音楽科（夏休み）説明会

日時：美術科体験入学 8月20日（木） 鉛筆素描基礎編 午前・午後

8月21日（金） 鉛筆素描基礎編 午前・午後

美術科説明会 10月10日（土） 10：00～

11月7日（土） 9：30～

※体験入学希望者は、宮坂まで。詳細は、ホームページで確認。

音楽科（夏休み）説明会 8月29日（土） 9：00～12：30（初めての方）

※生徒は、学校HPより、Webメールもしくは、FAXで申し込む。保護者の方のご参加については、特に申し込む必要なし。

◎ 佐野日本大学高等学校 佐野日大学力判定テスト（ネットで申込）

日時： 10月10日（土）

会場： 佐野日本大学高等学校

受験料： 無料

試験科目：3教科（国・数・英） または 5教科（国・数・英・理・社）いずれかを希望選択

出題範囲：中学1・2年で学習する範囲

申込期間：7月1日（水）～10月6日（火）

※試験当日は入学試験と同様に無料のスクールバスを佐野駅。吉水駅から運行する。

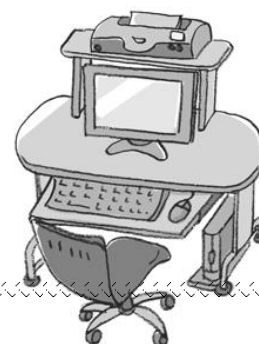
※すべて、入学試験と同様にインターネットによる申し込みとなる。



## <インフォメーション>

◎ 埼玉県のHPから情報を得よう

・埼玉私学フェア2020（完全予約制）



8月29日(土) 30日(日) 大宮展 会場：大宮ソニックシティ

・ **2020彩の国進学フェア**

9月27日(日) 10:00~16:30 会場：獨協大学(草加市)

・ **さいたま市学力検査出題範囲**

**第1回は、1・2年生の範囲、第2回は昨年度の第1回の範囲、第3回は昨年度の第2回の範囲。  
後日、範囲表を配布します。**

・ **埼玉県私立高等学校説明会等の情報について**

学校説明会、体験入学、文化祭等は、各学校HPで確認

「埼玉県私立中学高等学校協会」のHPから、確認ができる。

・ **彩の国進学フェア(開催準備中)**

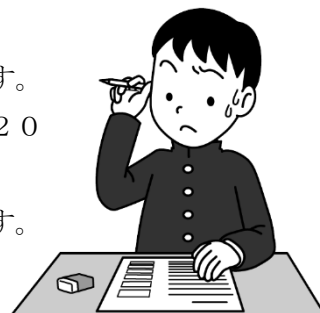
日時：9月27日(日) 会場：獨協大学

申込：各自開催期日までにFAXで(025-566-4781)

さて、3階廊下にいろいろな高等学校等の文化祭のポスターが貼られています。9月の土日は多くの学校で文化祭が催されたので、見学した人も多いと思います。これからもまだ文化祭を行う学校がありますから、見学に行ってみるのも良いでしょう。学校の雰囲気がわかると思います。文化祭を見学した学校が気に入ったら、説明会にも参加しましょう。ますます気に入り、志望校の一つになるかもしれません。また、様々な角度からその志望校を見据えることも忘れないでください。

## ○ 県公立高等学校一般募集入学者選抜について

- ①学力検査は・・・5教科（国数社理英）の学力検査の合計点の得点になります。傾斜配点といって、外国語科では英語が200点、理数科では数学や理科が200点となる学校もあります。
- ②面接は・・・実技検査を実施しない学科やコースで実施されることがあります。平成30年度は、全日制72校、定時制24校で実施します。満点が100点で、学力検査1教科分の得点になる学校もあります。
- ③実技検査は・・・芸術系学科、体育系の学科やコースで実技検査を実施します。外国語科や外国語コース等では、英語による問答を内容とする実技検査を実施する場合があります。
- ④選抜の資料は、学力検査の得点+調査書の得点（学習の記録・特別活動の記録・その他）+その他の資料（実技検査・面接）の得点です。原則として、合計得点の高い者から合格となります。



## ○ 調査書の得点について

- ①学習の記録の得点は、9教科5段階で、学年の最高点は45点です。したがって、1年から3年まで合計135点となりますが、各高等学校によって、学年ごとに重みを置くことができます。例えば浦和工業高等学校は（1：1：1）で135点満点ですが、浦和商业高等学校や浦和南高等学校では（1：1：2）で180点満点、南稜高等学校では（1：1：3）で225点満点、和光高等学校では（2：2：3）で315点満点になります。
- ②特別活動の記録の得点は、生徒会活動や部活動の内容に応じて加点されます。何を対象にするかは高等学校によって違います。具体的な配点は公開されません。満点は浦和工業高等学校45点、浦和商业高等学校40点、浦和南高等学校60点、南稜高等学校75点、和光高等学校130点と、それぞれ異なっています。
- ③その他の項目の得点は、資格、出欠、校外での活動などへの得点で、顕著な活動や特に良好な場合に得点が与えられます。満点は浦和工業高等学校や南稜高等学校20点、浦和商业高等学校30点、浦和南高等学校10点、和光高等学校は総合的な学習の時間の記録も得点として加えて、55点です。
- ④調査書の得点の合計は、浦和工業高等学校は135点+45点+20点=200点、浦和商业高等学校は180点+40点+30点=250点、浦和南高等学校は180点+60点+10点=250点、南稜高等学校は225点+75点+20点=320点、和光高等学校は315点+130点+55点=500点満点です。

## ○ 面接の得点について

浦和工業高等学校の面接の得点は、100点です。和光高等学校50点、浦和商业高等学校・浦和南高等学校・南稜高等学校の0点（実施しない）に比べて面接重視なのわかります。

各学校で選抜の方法はかなり異なっていることがわかります。学力検査を重視する学校では、テストの点数が良ければ合格の可能性は高くなりますが、調査書を重視する学校では、調査書の内容が良いほうが有利になります。

選抜基準はインターネットで確認できるほか、教室にも選抜基準の冊子が置かれていますので、自分が志望校として考えているところは全て確認しておきましょう。

※紙面の都合上、近隣5校を参考例として記載いたしました。



## <インフォメーション>

### ○ 奨学金の案内

- ・あしなが高校奨学金・・・病気、災害、自死などで保護者が死亡、または障害（1～5級）を負っている家庭の子どもで、来年高校へ進学予定の中学3年生が対象。

申請の〆切・・・12月15日（2次） 2月28日（3次）

問い合わせ先・・・あしなが育英会 0120-77-8565

- ・交通遺児育英会奨学生・・・保護者が道路における交通事故で死亡、または著しい後遺障害で働けないため、養育費に困っている家庭の子女が対象。

出願書類受付・・・9月1日～平成30年1月31日（2次）

問い合わせ先・・・交通遺児育英会 0120-521286

- ・さいたま市入学準備金貸付け…本人（生徒）又は保護者が市内に居住しており、家庭の経済的な理由により入学時の費用の負担が困難な方・平成31年4月に高等学校、高等専門学校、大学・短期大学又は専修学校へ進学希望の方が対象。ただし、生活保護受給世帯の方で、国公立高等学校に進学される場合は貸し付け対象外となります。

申請期間・・・平成30年12月3日（月）～12月21日（金）まで

申請先・・・さいたま市教育委員会学事課 教育費支援係 829-1647

